

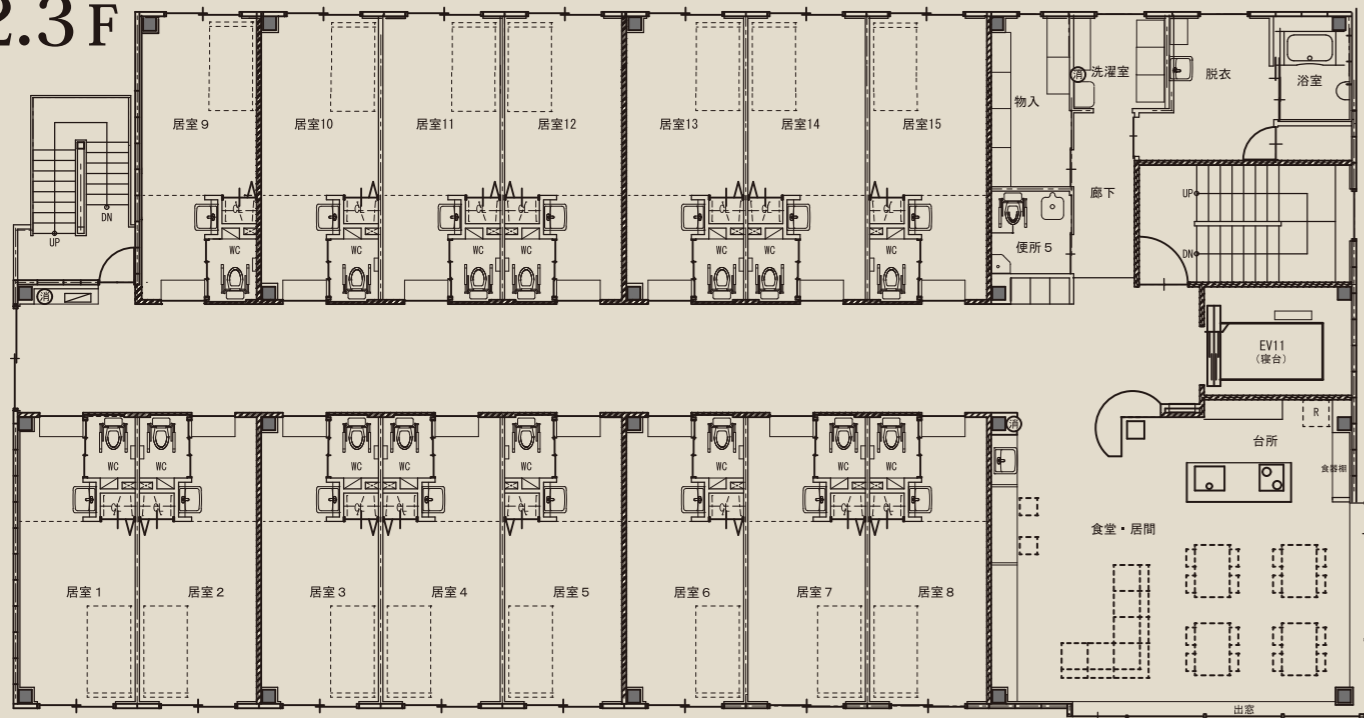
1F



サービス付き高齢者向け住宅
和合橋ホーム



2.3F



4F 屋上プランターガーデン

株式会社
岡崎ライフケアサービス

サービス付き高齢者向け住宅は、2011年に高齢者住まい法が改定され、制度化された安全かつ安心して暮らすための住まいです。施設と違い、介護サービスや食事は居住者が自分で選べ、住宅なので過ごし方は自由です。外出も可能ですし、友人や家族を部屋に招くこともできます。

24時間の見守り、生活相談の他、各種サービスを利用できます。



利用料金のご案内

家賃	55,000円	1ヶ月に満たない期間は、日割計算となります。
共益費	15,000円	共用スペースの維持・管理費、清掃費用、共用部分の水光熱費（各お部屋の水道代を含みます。）
生活支援サービス費	20,000円	緊急対応サービス、生活相談サービス、状況把握サービス、フロントサービス、安否確認サービス
① 合計	90,000円	

+

② 食費	45,000円	朝食 300円・昼食 500円・夕食 700円を30日間お召し上がりすると1ヶ月で45,000円です。施設内の厨房にて、調理、提供をいたします。食事のキャンセルに関しましては、前もってお申し付けいただければ可能です。（朝食・前日 16:00迄、昼食・当日 9:00迄、夕食・当日 13:00迄）
-------------	----------------	---

+

③ 介護保険負担分	④ 個別費用 （個室電気代・オムツ代等）
------------------	-----------------------------

- 和合橋ホームでは、介護が必要な場合には、併設するCASAデイサービスやCASAヘルパーステーションにてのサービスを利用することが可能です。
- 各種介護サービスは「ケアマネジャー」に依る「ケアプラン」に沿って、ご利用頂くこととなります。
- ③お客様のご負担は、利用した**介護サービス費の1割**となります。また、介護保険適用外のサービスに関しては全額自己負担となります。
- 入居時費用 敷金として月額賃料の3ヶ月分 165,000円 契約形態は普通建物賃貸契約となります。

施設概要

住所	〒444-0212 愛知県岡崎市下和田町字大島 15,16 番地
運営会社	株式会社 岡崎ライフケアサービス 愛知県岡崎市下和田町字北浦 13 番地
敷地面積	862㎡
建築面積	513㎡
構造	鉄骨造り 3階建て
住居戸数	18.76㎡ 30戸

専用部分の設備

エアコン、照明設備、洗面台、暖房便座付きトイレ、収納設備、緊急通報装置、スタッフコール、火災報知器、スプリンクラー

共用部分の設備（想定利用戸数 30戸）

浴室及び脱衣室 4カ所（1F×2、2F×1、3F×1）
 食堂 1カ所（1F） 食堂・居間 2カ所（2F×1、3F×1）
 台所 2カ所（2F×1、3F×1） 収納設備 2カ所（2F×15、3F×15）
 暖房便座付きトイレ 5カ所（1F×3、2F×1、3F×1）
 火災報知機（1F、2F、3F） スプリンクラー（1F、2F、3F）
 エレベーター 1カ所 洗濯機・乾燥機 2カ所（2F×3、3F×3）

Contract



説明会・見学会

仮入居申し込み

入居説明

ご契約

ご入居

入居申し込みの流れ

まずは見学に起こし下さい。実際の部屋を見学したり、生活やケアの内容について担当者からご説明いたします。

本人様の現状とご希望、留意すべき事柄などの確認をさせていただきます。

入居にあたって、持ち物や必要な書類及び重要事項のご説明をいたします。

賃貸契約書を作成いたします。

ご本人様の平穏な暮らしをサポートしていきます。

交通アクセス

バス利用

JR東海道本線 岡崎駅から、バスで10分 降車後、徒歩3分



デイサービス、ヘルパーステーション事業については、申請手続き中

CASA デイサービス（通所介護） スタート時は10名程度で始めますが、最大30名を対象とします。ご利用者の能力に応じ、可能な限り自立した日常生活を営むことが出来るよう支援するサービスを提供致します。ご利用者一人ひとりの個性と要望を大切に、ご家族とのコミュニケーションに努め、生き生きとした生活づくりを応援します。

利用時間	利用時間は、月曜日から金曜日の午前9:30から午後4:40になります。また、週末の土日には地域のコミュニケーションの場として開放し、レクレーションなどのプログラムも開催します。
利用料金	介護保険の事業所として利用料は介護保険で賄われますが、利用料の1割は利用者の自己負担となります。また介護保険適用外の食事代等は自己負担となります。レクレーション費用、その他は、特別に必要とする場合に発生致します。

CASA ヘルパーステーション（訪問介護）

近隣にお住まいになられる方や併設のサービス付き高齢者向け住宅にお住まいになる方を中心に幅広く生活をサポートする訪問介護サービスを提供致します。ご利用者とご家族のニーズに耳を傾けながら、地域の特性を生かした自立支援を共に目指します。

利用時間	利用時間は、月曜日から金曜日の午前9:00から午後5:00になります。
サービス内容	生活介護（食事の調理、衣類の洗濯、住居の清掃等）身体介護（食事、排泄、入浴等）に至る幅広い生活のサポートを提供致します。
利用料金	介護保険の事業所として利用料は介護保険で賄われますが、利用者の1割は利用者の自己負担となります。また、介護保険適用外のサービスに関しては全額自己負担となります。

私どもの基本的な介護への考え

「高齢者」という固定観念や先入観ではなく、お一人おひとりが、自立した個性豊かな尊厳ある存在として接したいと思えます。そのために、ご自分で出来ることは、出来る限り（ケアスタッフは見守りながら）、時間をかけてでも、ご自身のペースでやっていただくことが健康維持、目指すべき自立の支援であると考えます。

サービス付き高齢者向け住宅
和合橋ホーム

<http://www.okazakilife.jp/wagou/>

(株)岡崎ライフケアサービス

〒444-0212 愛知県岡崎市下和田町字北浦 13 番地

0564-73-6032

受付時間

10:00 ~ 18:00
土日祝日を除く

担当 田辺つとむ